



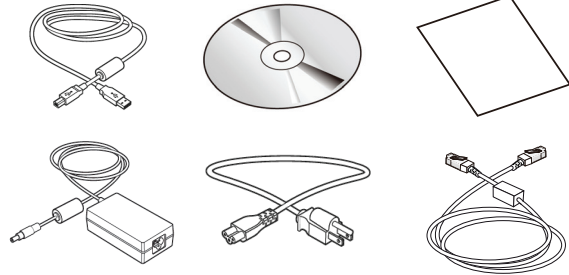
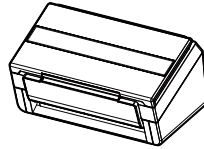
251-1456-0V100

Sheet-Feed Scanner (Network) Getting Started

Erste Schritte | Démarrage | Guida introduttiva | Procedimientos iniciales | Começando
Rozpoczęcie użytkowania | Подготовка к работе |入門/시작하기 |入門指南 | התחלת העבודה.

1 What's in the box

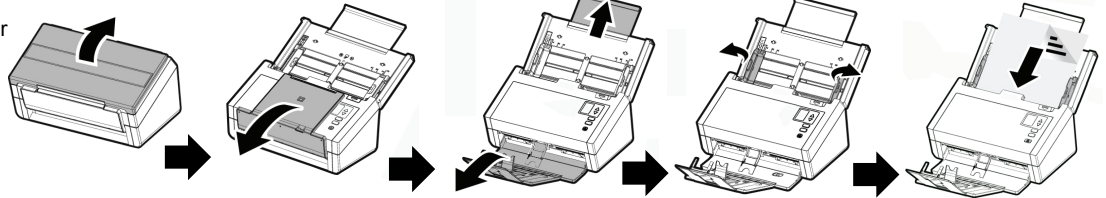
Deutsch Lieferumfang
Français Ce que contient la boîte
Italiano Contenuti della confezione
Español Contenido del paquete
Português O que vem na caixa
Polski Zawartość opakowania
Русский Содержимое коробки
日本語 箱の中身
한국어 내용물
繁體中文 包裝內容



עברית תוכן האריזה

2 Install the scanner

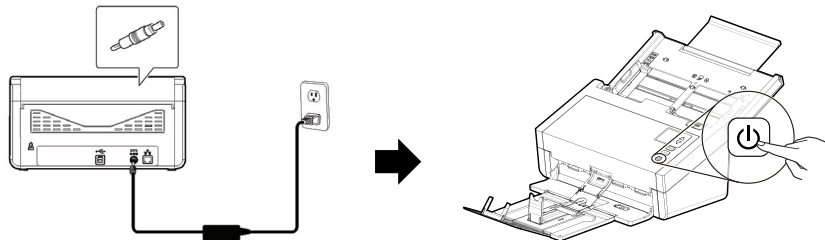
Scanner installiere
Installer le scanner
Installazione dello scanner
Instalar el escáner
Instalar o Scanner
Zainstaluj skaner
Установка сканера
スキャナーの設置
스캐너 설치하기
安裝掃描器



התקנת הסורק

3 Connect to Power

Mit der Stromversorgung verbinden
Brancher l'alimentation
Collegamento all'alimentazione
Conectar la alimentación
Conecte à energia
Podłącz zasilanie
Подключение к источнику питания
電源に接続する
전원에 연결하기
連接電源



חיבור לחשמל

4 Install the Scanner Driver first and then the Button Manager/VSL

Scannertreiber und Button Manager/VSL installieren
Installer le pilote du scanner et Gestionnaire de boutons/VSL
Installazione del driver dello scanner e di Button Manager/VSL
Instalar el controlador del escáner y Button Manager/VSL
Instale o driver do scanner e Button Manager/VSL
Zainstaluj sterownik skanera i Button Manager/VSL
Установите драйвер сканера и Button Manager/VSL
スキャナーのドライバーと Button Manager/VSL をインストールする
스캐너 드라이버와 Button Manager VSL 설치하기
安裝掃描器驅動程式再安裝 Button Manager/VSL



תקנת מנהל ההתקן ומונהל הלחצנים VSL/

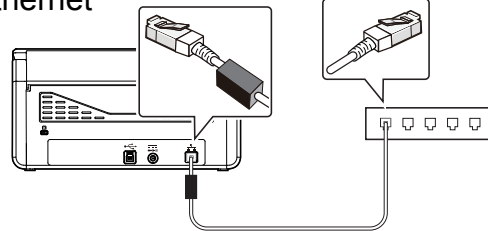
- ① **Install Scanner Driver**
 - ② **Install Button Manager V2**
 - ③ **Install Virtual Scanner Link**
- View Manuals**

5 Connect to Computer

Mit dem Computer verbinden
Raccorder à l'ordinateur
Collegamento al computer
Conectar a su PC
Conecte ao computador
Podłącz do komputera
Подключение к компьютеру
コンピューターに接続する
컴퓨터에 연결하기
連接電腦

חיבור למחשב

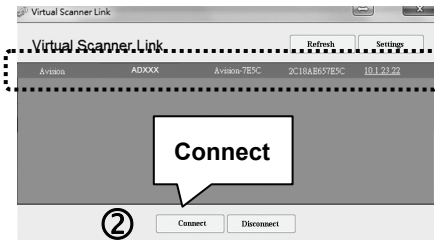
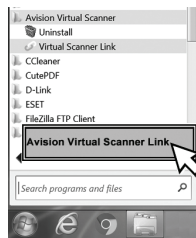
Ethernet



6 Open VSL (Virtual Scanner Link) Software

Öffnen Sie die VSL-Software
Logiciel VSL ouvert
Apri il software VSL
Abra el software VSL
Abra o software VSL
Otwórz oprogramowanie VSL
Открытое программное обеспечение VSL
オープン VSL ソフトウェア
오픈 VSL 소프트웨어
開啟 VSL 軟體

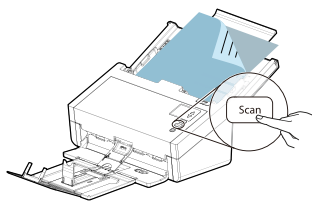
פתיחת תוכנת VSL



7 Start a Scan

Einen Scan starten
Lancer une numérisation
Avviare una scansione
Iniciar una digitalización
Inicie uma digitalização
Rozpocznij skanowanie
Запустите сканирование
スキャンを始める
스캔 시작하기
開始掃描

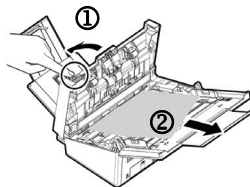
התחלת סריקה



! Clear a PaperJam

Einen Papierstau beseitigen
Éliminer un bourrage papier
Risolvere un inceppamento carta
Eliminar un atasco de papel
Limpe uma obstrução de papel
Usuń zacięcie papieru
Извлеките замятую бумагу
紙詰まりを解消する
용지 걸림 제거하기
解除卡紙

הוצאת נייר תקוע



! View User's Manual

Weitere Informationen finden Sie auf der Anleitung.
Pour plus d'informations, référez-vous au manuel.
Fare riferimento al manuale contenuto per altre informazioni.
Para obtener más información, consulte el manual.
Para mais informações, consulte o manual.
W celu uzyskania dalszych informacji należy skorzystać z podręcznika.
Дополнительная информация представлена в руководстве на компакт-диске.
For more information, refer to the manual.
詳細については、マニュアルを参照してください。
자세한 내용은 설명서를 참조하십시오.
更多操作的細節，請參考使用手冊。



למידע נוסף, עיין במדריך שבדיסק.



European Union Regulatory Notice

Products bearing the CE marking comply with the following EU Directives:

- Low Voltage Directive 2014/35/EC
- EMC Directive 2014/30/EC
- Restriction of the use of certain hazardous substances (RoHS) Directive 2011/65/EU